



INSTALLATION SANITAIRE  
FERBLANTERIE - COUVERTURE - PARATONNERRE

**MINDER & COSA**

Maîtrise fédérale  
Expertise technique sanitaire



Payé le: ..... / Compt. le: .....

Reçu le: **19 MAI 2017**

N° cpte: ..... Mont. CHF: .....

N° cpte: ..... Mont. CHF: .....

Pers. resp.: ..... Total CHF: .....

Etude  
Ribaux von Kessel  
Services Immobiliers, SA  
Promenade-Noire 6  
2000 NEUCHÂTEL

# A LOUER

FACTURE - 21352 (17/406)

Neuchâtel, le 17 mai 2017

**Grassillières 12, Cortailod - contrôle et nettoyage de la toiture et des chéneaux**

Notre intervention du 4.5.2017

Remplacement d'une faîtière cassée et recimentage. Attention, tuyau de ventilation complètement troué.

Monteur	h	3.00	102.00	306.00
Faîtière	p	1.00	26.25	26.25
Cimentage de faîtière		1.00	8.00	8.00
Frais de véhicule		1.00	18.00	18.00
Forfait d'administration		1.00	34.00	34.00
				<u>392.25</u>
Remise de gérance 5 % pour paiement à 30 jours				19.61
				<u>sous total</u>
				<u>372.64</u>
		T.V.A.	8 %	29.81
				<u>Total Fr.</u>
				<u>402.45</u>

**Immeuble sis :** Chemin de la Grassillière N° 12, 2016 Cortailod

Objet locatif :	Appartement N° 5	Etage :	2	Loyer mensuel net:	1 150,00
Nbre de pièces :	4.0	Surface :	96.0 m <sup>2</sup>	+ Acompte / Forfait :	260,00
				<b>Loyer mensuel brut :</b>	<b>1410,00</b>

**Description :** (sommaire)

Objet partiellement rénové - cuisine non agencée - habitable - salle(s) de bain privative(s) - baignoire(s) - wc séparé(s) - cave - balcon

**Disponibilité :** de suite

**Contact pour visite :** +41 (0)32 724 67 41



**RIBAUD VON KESSEL**  
SERVICES IMMOBILIERS SA

+41 (0)32 724 67 41

info@rvksa.ch www.rvksa.ch



Source : Google

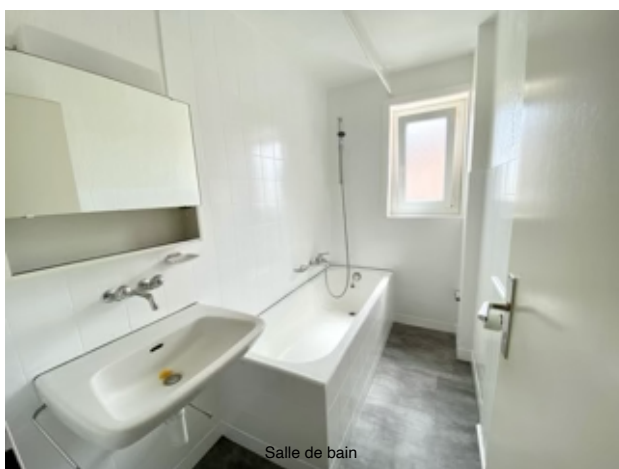
Photo(s) de l'objet locatif :



Cuisine



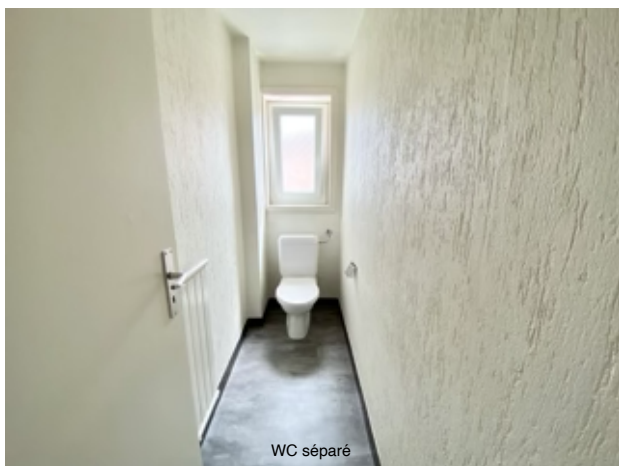
Séjour



Salle de bain



Chambre N°1



WC séparé



Chambre N°2

Nous nous tenons volontiers à votre disposition pour vous donner de plus amples renseignements et/ou afin d'organiser une visite de cet objet locatif ; nous rappelons que notre formulaire de demande de location doit être impérativement rempli et accompagné de l'ensemble des documents usuels.