

A LOUER



Immeuble sis : **Rue de Vieux-Châtel N°23, 2000 Neuchâtel**

Objet locatif :	Appartement N° 3	Etage :	2	Loyer mensuel net:	1 750,00	
Nbre de pièces :	4.5	Surface :	88.0 m ²	+ Acompte / Forfait :	320,00	
					Loyer mensuel brut :	2 070,00

Description : (sommaire)

Bel appartement avec grande cuisine agencée habitable avec lave-vaisselle - Salle-de-douche/WC - Pièces communicantes - Armoires de rangement - Buanderie individuelle équipée - Balcon - Cave - Place de parc à CHF 75.00/mois

Disponibilité : **de suite**

Contact pour visite : +41 (0)32 724 67 41

 **RIBAUX VON KESSEL**
SERVICES IMMOBILIERS SA
+41 (0)32 724 67 41
info@rvksa.ch www.rvksa.ch





Source : Google

Photo(s) de l'objet locatif :



Séjour



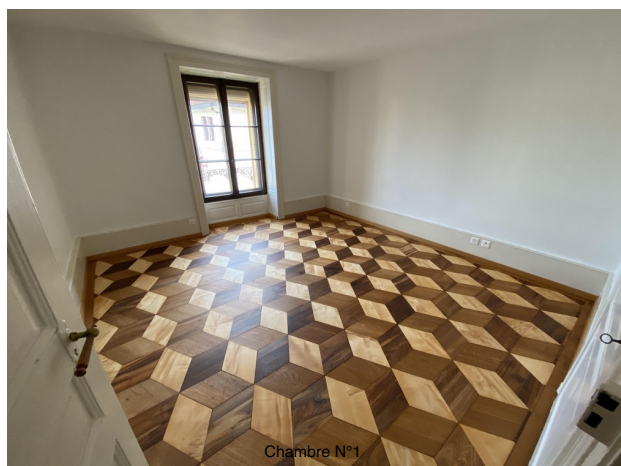
Séjour



Salle de bain



Cuisine



Chambre N°1



Chambre N°2

Nous nous tenons volontiers à votre disposition pour vous donner de plus amples renseignements et/ou afin d'organiser une visite de cet objet locatif ; nous rappelons que notre formulaire de demande de location doit être impérativement rempli et accompagné de l'ensemble des documents usuels.

